

FRANCÎLBOIS

La filière bois en île de France

1^{ères} RENCONTRES FILIÈRE FORÊT BOIS ILE-DE-FRANCE



PRÉFECTURE DE LA RÉGION D'ÎLE-DE-FRANCE



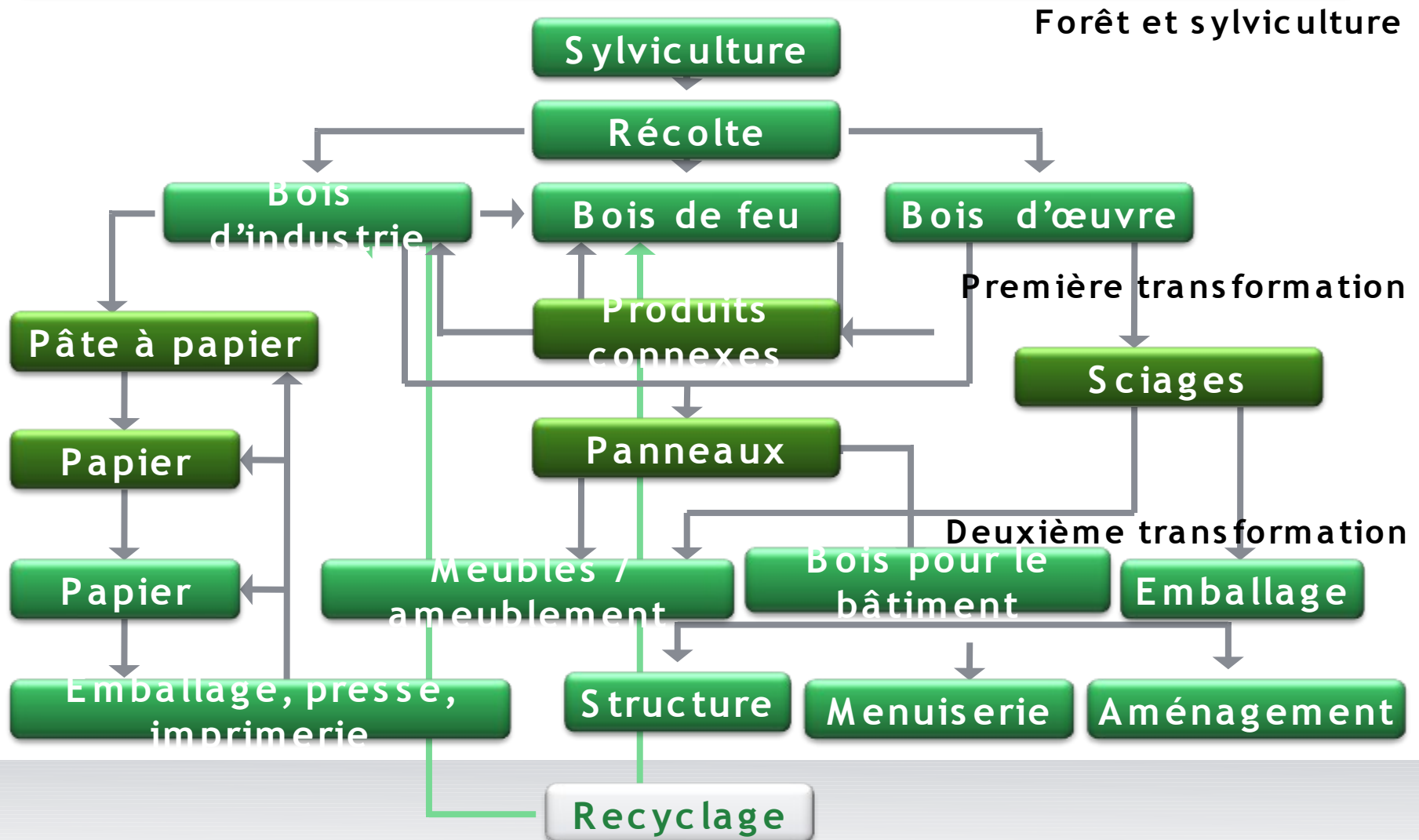
UNE DYNAMIQUE
AU COEUR
DE LA FILIÈRE



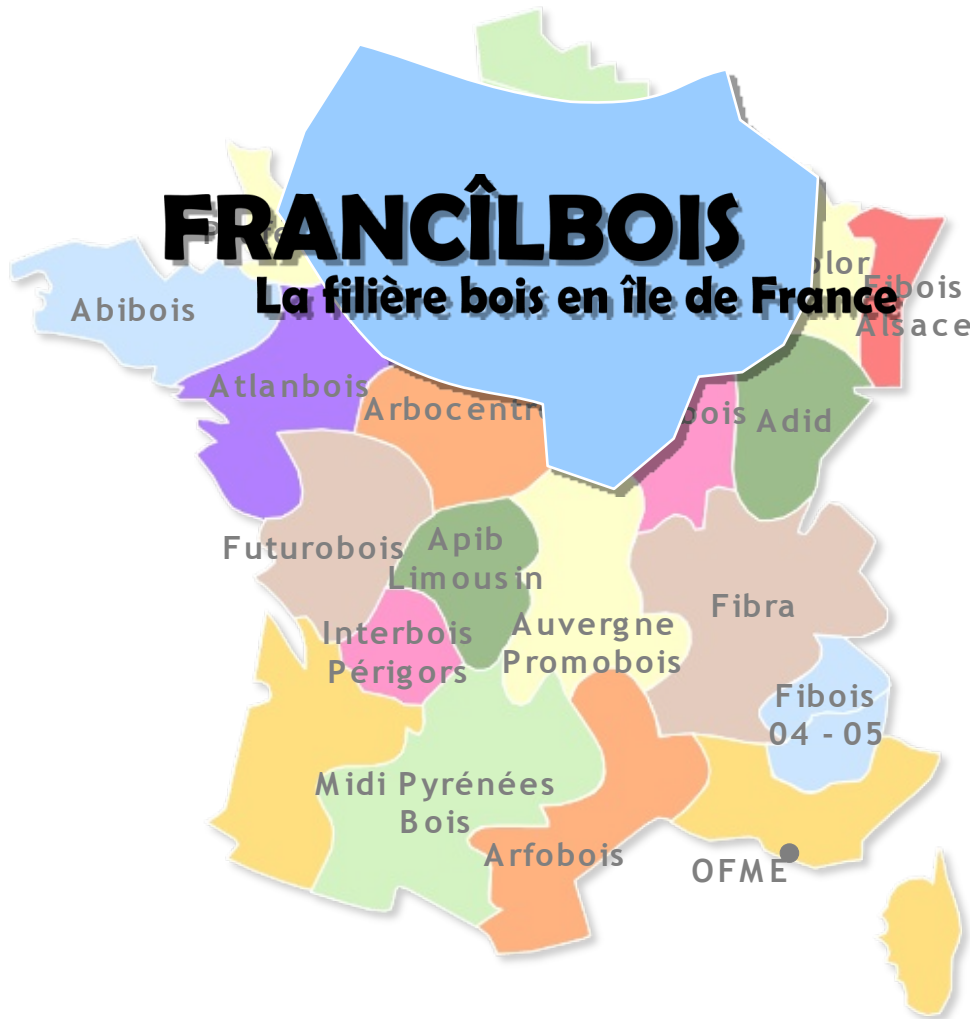
Jean-François Bontoux

Président de Francîlbois

30.000 >< 50.000 emplois (1/100)



Depuis 2 ans



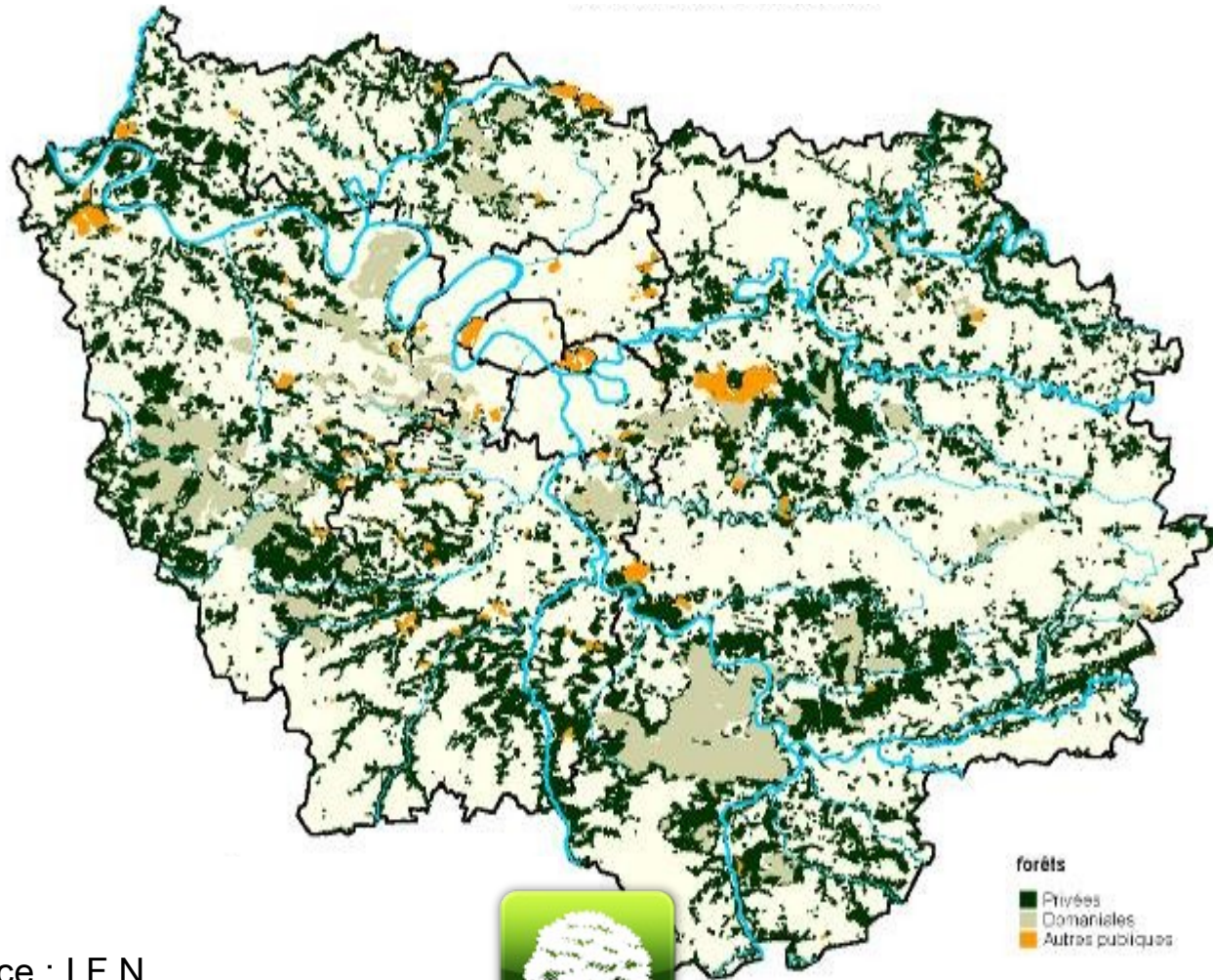
PRÉFECTURE DE LA RÉGION D'ÎLE-DE-FRANCE



UNE DYNAMIQUE
AU COEUR
DE LA FILIÈRE

 **île de France**

286.000 ha (+16.000 en 15 ans)
71% privé (moyenne nationale 67%)



Source : I.F.N.

Bois Énergie : 280.000 T/an



ILE-DE-FRANCE: BOIS ISSU DE FORETS

Superficie cartographiée (ha) -> AGRESTE 2000

A partir d'une version papier de la carte 2000 de l'IAURIF (Institut d'Aménagement et d'Urbanisme de la Région Ile de France) du département prélevant les surfaces forestières et les limites communales, un pourcentage forestier par commune est défini visuellement. On détermine ainsi la surface forestière en ha par commune.

Toutes les données (sauf de bornement, lorsqu'elles sont existantes, par mode d'exploitation) issues du Schéma Régional de Gestion Sylvicole sont disponibles par régions forestières, indépendantes des limites administratives, mais la répartition en ha de ces régions entre les départements est connue.

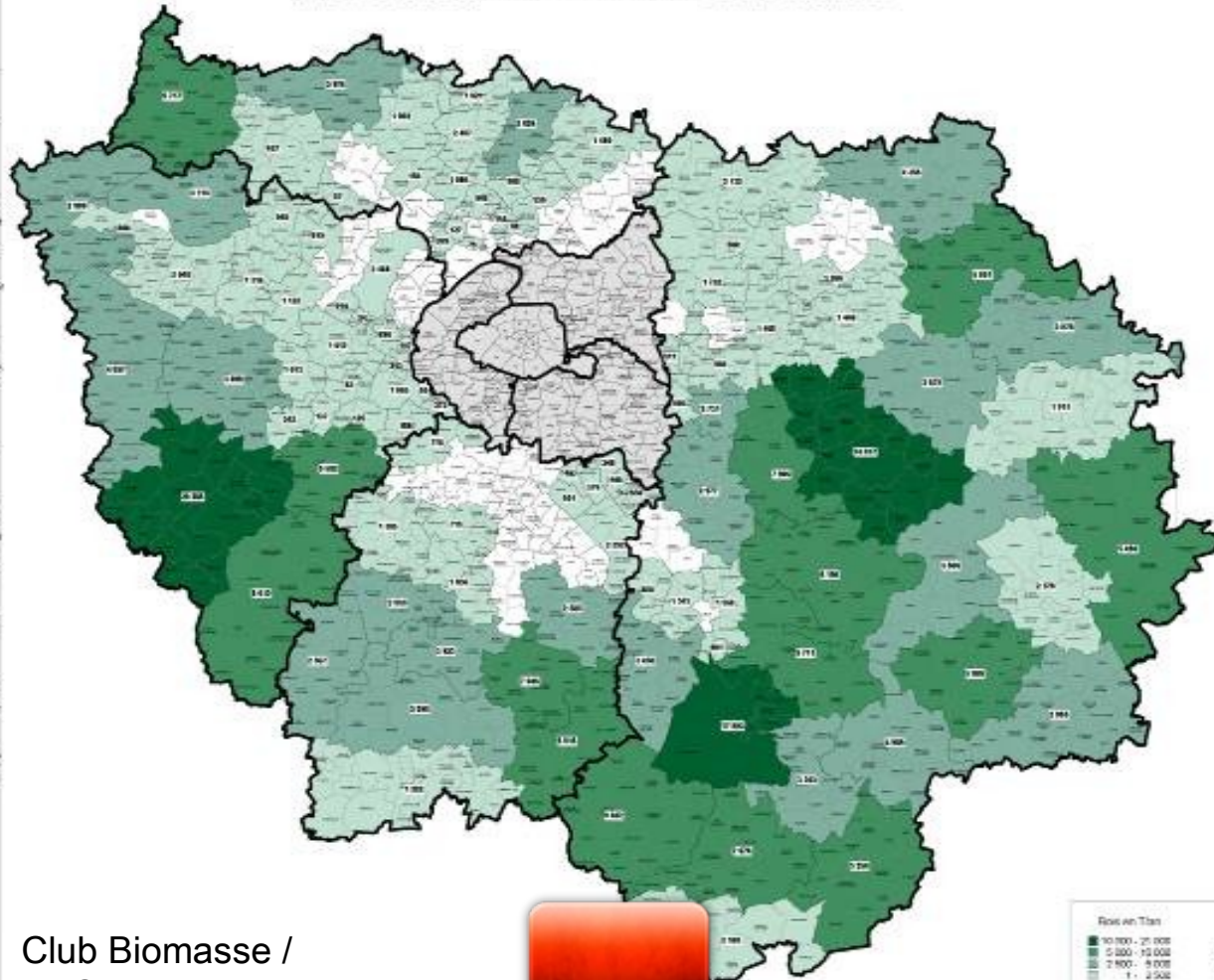
Il s'agit alors de définir quelle part de la production forestière peut être destinée au bois énergie. Il est considéré que la plaquette forestière ne pourra pas à court terme compenser le bois d'œuvre. Par contre, les tonnages actuellement destinés à l'industrie pourraient être bien plus utilisés en bois énergie.

En Ile de France, vu les conditions d'accessibilité des parcelles et le trafic routier, le DRIAF dans son guide "Discussions Régionales Forestières" estime que l'on ne pourra jamais prélever plus de 80% du bois disponible.

Les tonnages n'ont pas été pris en compte et les tonnages ont été calculés par mode de gestion (futaie, mélange taillis/futaie, taillis).

L'Institut National Forestier fournit l'accroissement moyen en m³/ha/an (production nette) par mode de gestion de la forêt ainsi que le pourcentage de bois d'œuvre. Bois d'industrie et Bois de chauffage en Ile de France.

Enfin, il y a une corrélation à faire, car les volumes de FNM sont basés sur le "bois fort âgé" qui représente 52% du volume total d'un arbre (pour notre étude, nous avons donc tenu compte des 38% restants (chopper et branches trop fines)).



Club Biomasse /
FRCA



Pascale Margot-Rougerie

Directrice Régionale et Interdépartementale de
l'Agriculture,
de l'Alimentation et de la Forêt
(DRIAAF)

Promouvoir les
débouchés
des essences
régionales

Daniel Guinard
Directeur Général FCBA



Contexte de l'étude

- **Signature d'une convention entre :**

- ▶ Francilbois
- ▶ DRIAAF Ile-de-France
- ▶ FNB
- ▶ et l'Institut Technologique FCBA

- **Principal objectif :**

- ▶ Fédérer les acteurs franciliens de la filière bois autour de projets permettant la valorisation de la ressource forestière locale dans le secteur de la construction et de l'ameublement



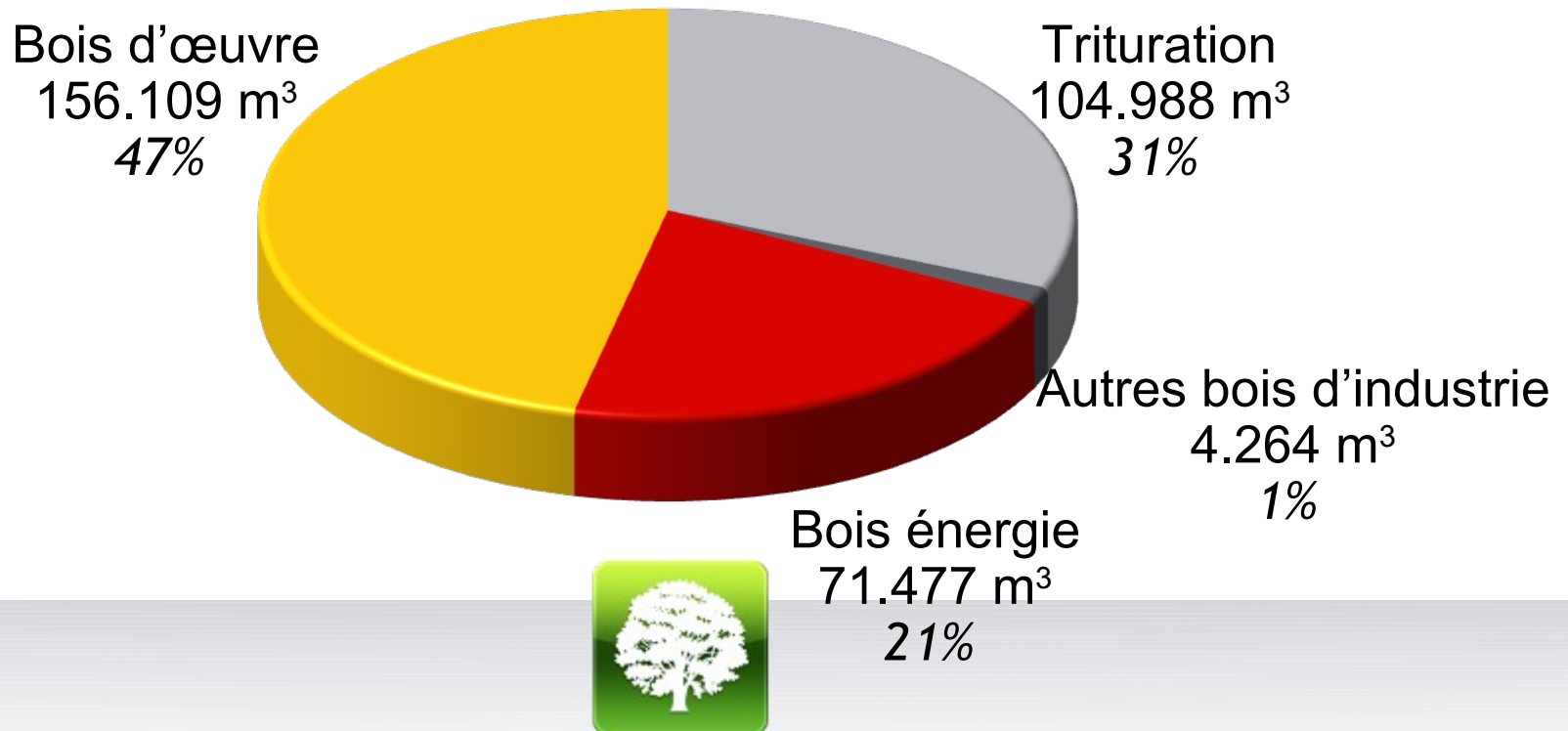
Structuration de l'étude

- 1 ► Caractérisation de la ressource forestière francilienne
- 2 ► Analyse du secteur du bâtiment en Ile-de-France et de son contexte économique
- 3 ► Création d'un outil d'aide à la décision à destination des acteurs de la filière bois
- 4 ► Proposition d'actions de développement



La ressource francilienne : un réel potentiel

- Volume de bois sur pied : 40 millions de m³
- Accroissement annuel : 1,6 millions de m³
- Récolte annuelle : 340.000 m³ (21%)



L'outil d'aide à la décision

- Fiches Produits et Fiches Ouvrages

- ▶ Estimation du marché potentiel en IdF
- ▶ Estimation du coût de production
- ▶ Essences franciliennes utilisables
- ▶ Exigences sur le produit ou l'ouvrage
 - Normatives et/ou réglementaires
 - Solidité, Caractéristiques physiques, Sécurité incendie, Durabilité
 - Environnement, Certifications
- ▶ Sélection d'actions à entreprendre pour valoriser les bois d'IdF dans les segments de marché considérés (construction et ameublement)

- Exemple : Fiche Produit Parement



Pistes de stratégie à mettre en œuvre

- Sélection par les *professionnels* de produits performants et innovants et déclinaison de programmes *d'investissements industriels*
- Création d'un *label "Bois d'Ile de France"* et d'un *catalogue* de produits industriels labellisés
- Rédaction d'une charte *Bois Construction Environnement* en Ile de France favorisant le recours aux produits labellisés
- *Formation* des acteurs franciliens à la prescription et à l'utilisation des produits bois d'Ile de France



Mobiliser les propriétaires

Philippe Gourmain
Expert forestier



Agir sur la ressource : Mobiliser les propriétaires

Les motivations

- Aspects financiers
- Considérations cynégétiques
- Demain : avantages fiscaux conditionnés à l'exécution des PSG
- Petites propriétés : peu de prise



Agir sur la ressource : Mobiliser les propriétaires

Les Freins

- **La coupe est unanimement contestée :**
 - ▶ Changement paysager
 - ▶ Quiétude
- **Surdensité de gibier**
 - ▶ Régénération difficile
 - ▶ non renouvellement
- **Sortie des bois délicate** (*périurbain*)



Agir sur la ressource : Mobiliser les propriétaires

Actions possibles

- Animations ciblées sur massifs productifs Gestion/restructuration foncière
- Changement de mentalités :
Faire accepter l'idée de la coupe
- Le bâton fiscal (*propriétés importantes*)



AGIR en faveur du BOIS LOCAL

François Bland

Administrateur de Francilbois,
Directeur Territorial Ile-de-France Nord-Ouest de l'Office National des Forêts

Lucile Bourlet

Déléguée Régionale de l'Union Nationale des Industriels de l'Ameublement

Pascale Margot-Rougerie

Directrice Régionale et Interdépartementale de l'Agriculture, de l'Alimentation et de la Forêt

Geoffroy de Montcuit

Président du Centre Régional de la Propriété Forestière Ile-de-France / Centre

Olivier Thomas

Président de l'Agence des Espaces Verts de la Région Ile-de-France

Michel Vallance

Directeur de l'Environnement du Département de l'Essonne



AGIR en faveur du BOIS LOCAL

Gestion / Restructuration foncière (*massifs productifs, forêts délaissées*)



Changer les mentalités (*multifonctionnalité, coupe, PEFC*)



Bâton fiscal



Catalogue produits régionaux / Investissements industriels



Label « Bois d'Ile-de-France »



Formation à l'utilisation du bois local



Favoriser l'installation de chaufferies bois

Jean-Marc Bertrand

Administrateur de Francilbois, chef de projet Bois Energie



Contexte national

- Une forte volonté d'atteindre les objectifs de 20% d'énergie renouvelable en 2020
- Le bois est la première énergie renouvelable thermique en France (*bois bûche*)
- Un fond chaleur renouvelable favorable à l'énergie bois
- Un objectif de plus de 50% de plaquettes forestières dans les plans d'approvisionnement



Favoriser l'installation de chaufferies bois

Dimensionnement des chaufferies



**Choix et organisation logistique
des approvisionnements**



Biomasse & environnement urbain



**Qualité de l'air : concilier les enjeux du
développement & des exigences
réglementaires**



Dimensionnement des chaufferies

- **Bien étudier pour bien choisir**
Une chaîne de responsabilité
 - **Bien mesurer les implications d'exploitation et de maintenance**
La culture liée à un combustible solide
 - **La force de regroupement de l'interprofession pour les retours d'expérience**
- **Information des maîtres d'ouvrages (conférences, visites de chaufferies...)**
 - **Analyses d'opportunités**
 - **Information/formation des bureaux d'études**



Choix et organisation logistique des approvisionnements

- **Être réaliste dans les choix logistiques**

Une chaîne où la moindre rupture de charge ou un problème d'accessibilité a un coût

(forêt - réseau routier - plate forme - chaufferie - gestion des cendres)

- **La démarche et les engagements qualité concernent aussi logistique**

Préservation de la qualité du produit & service, traçabilité, respect des

→ **Animation du réseau des acteurs du bois énergie**

- **Proposition de choix stratégiques aux partenaires/décideurs**



Biomasse et environnement urbain

- **Le bois énergie est un combustible solide, ses impacts de fait touchent**

La circulation : dimension accessibilité et réglementation autorisation de desserte locale par exemple

L'environnement autour des installations aussi bien plate-forme que chaufferie : dimension technique

Les adaptations ou choix publics en matière d'aménagement, d'urbanisation : dimension sociale et politique

- **Animation du réseau des acteurs du bois énergie**
 - **Proposition de choix stratégiques aux partenaires /décideurs**
- **Information des maîtres d'ouvrages (conférences, visites de chaufferies...)**
- **Analyses d'opportunités**
- **Information/ formation des bureaux d'études**



Qualité de l'air : concilier l'enjeu du développement et les exigences réglementaire

- Une réglementation exigeante sur les rejets et les performances
- Un coût important pour :
 - Les investissements
 - L'exploitation
 - La maintenance
 - Le renouvellement des installations (à long terme)

- Animation du réseau des acteurs du bois énergie
 - Travail commun des pouvoirs publics et des professionnels pour arriver à un compromis



Garantir un
approvisionnement
de **qualité**

Olivier Silberberg
Ingénieur thermicien



Garantir un approvisionnement de qualité

La filière bois bûche en Île-de-France



Le bois déchiqueté en Île-de-France



La filière bois bûche en Île-de-France

- 2,2 Millions de m³ consommés en Île-de-France
 - Une partie de ce bois n'est pas vendue par des professionnels déclarés
 - La qualité n'est pas toujours satisfaisante
-
- Démarche de qualité Île-de-France Bois Bûche signée en 2008
 - Communication
 - Fédération des acteurs de la filière bois bûche au sein de Francîbois



Le bois déchiqueté en Île-de-France

- Un développement croissant avec un fort potentiel
- Une filière d'approvisionnement en structuration (*schéma régional*)
- Des acteurs qui se connaissent peu (*fournisseurs, bureaux d'études...*)
 - ➔ Démarche de qualité (CBQ+ ou charte)
 - ➔ Communication
 - ➔ Fédération des acteurs de la filière bois énergie au sein de Francîlbois
 - Réseau des fournisseurs
 - Réseau des bureaux d'études
 - Réseau des chauffagistes



AGIR en faveur du BOIS ÉNERGIE

Daphné Boret

Direction Régionale de l'Équipement

Paul Cassin

Direction de l'Environnement, Unité Aménagement Durable, Région Ile-de-France

Marie-Pierre Digard

Présidente de l'Agence Régionale de l'Environnement et des Nouvelles Energies
(ARENE)

Anne-Emmanuelle Guillon

Division Energie, Direction Régionale de l'Industrie, de la Recherche et de
l'Environnement

Gwenaël Guyonvarch

Directeur Régional de l'Agence de l'Environnement et de la Maîtrise de l'Energie
(ADEME)

Pascale Margot-Rougerie

Directrice Régionale et Interdépartementale de l'Agriculture, de l'Alimentation et de la

Forêt

AGIR en faveur du BOIS ÉNERGIE

Information (*Maitres d'ouvrage, Bureaux d'études techniques*)



Analyses d'opportunités / Animation du réseau des
acteurs



Faciliter relations entre Pouvoirs Publics et
professionnels



Démarches Qualité (*IdeF Bois Bûche, Charte Bois Qualité +*)



Communication



Structurer/Animer la filière/les acteurs Bois Energie



FRANCÎLBOIS

La filière bois en île de France

1^{ères} RENCONTRES FILIÈRE FORÊT BOIS ILE-DE-FRANCE



PRÉFECTURE DE LA RÉGION D'ÎLE-DE-FRANCE

UNE DYNAMIQUE
AU COEUR
DE LA FILIÈRE

Produire +, Produire *mieux*

Christophe Zellek

Administrateur de Francilbois, ingénieur Bois



Une action collective en 5 temps

- 1 ► Structurer l'offre : collectif et rénovation
- 2 ► Constituer une équipe « **filère** »
- 3 ► Livrer « **Guide conception bois en hauteur** »
- 4 ► Apprendre sur les Chantiers « **pilotes** »
- 5 ► S'engager ensemble « **Charte Bois Construction Environnement** »



CONSTRUIRE +, CONSTRUIRE *mieux*

- 1 ► Structurer l'offre : collectif et rénovation
 - Identifier les moyens humains et matériels actuels des entreprises
 - Recenser les nouveaux savoirs faire à développer (*logistique pour la préfabrication, chantiers urbains, techniques des grands panneaux, dalles bois industrialisées, etc*)
 - Mettre en œuvre les solutions opérationnelles



CONSTRUIRE +, CONSTRUIRE *mieux*

2 ► Constituer une équipe « filière »

Afin de proposer aux maîtres d'ouvrage, selon le niveau de définition nécessaire les binômes performants :

- Architectes / BET (*mission de base*)
- Entreprises / Fournisseurs (*mission ppp, conception réalisation*)

Pilotage de l'action sur 12 à 18 mois
(sélection des acteurs, audit, mise en perspective)



CONSTRUIRE +, CONSTRUIRE *mieux*

3 ► Guide de conception comprenant :

- Rappel des obligations réglementaires
- Synthèse bibliographique et présentation des solutions constructives qualifiées
- Méthodologie de conception
- Approche économique fiable
- Approche Développement Durable de la Construction Bois



CONSTRUIRE +, CONSTRUIRE *mieux*

4 ► Apprendre sur les chantiers pilotes

- Faire évoluer les réglementation en libérant les blocages règlementaires
 - Valoriser les chantier pilotes nationaux ou étrangers par une étude faisabilité par analyse technique, économique et règlementaire
 - Établir les transpositions règlementaires nécessaires
- Opérations expérimentales « chantier pilotes »
 - Extrapolation d'opérations R+2, R+3 réalisées que l'on élève virtuellement à R+7
 - Par transposition d'une opération classique récente que l'on décline virtuellement selon différents systèmes (*Poteaux poutres, Panneaux massifs reconstitués, systèmes mixtes (bois + acier + béton)*)



CONSTRUIRE +, CONSTRUIRE *mieux*

5 ► « Charte Bois Construction Environnement »

S'engager sur deux points au moins :

1. Vérifier la performance thermique en testant l'étanchéité du bâtiment, avant les finitions.
2. Garantir la qualité des matériaux (*auto contrôle + contrôle externe, en entreprise et sur chantier*)
3. Garantir le **bio-sourcing** des matériaux (*notamment séchage, réduction de la présence de colles, approvisionnement « raisonnés »*)
4. Valoriser les ressources régionales



Industrialiser la filière

Gilles Madec

Administrateur de Francîlbois



Offre Industrielle ?

De quoi, de qui parle-t-on ?

- **Résultats attendus**

- ▶ Offre spécifique
- ▶ Offre compétitive
- ▶ Offre de qualité
- ▶ Offre pérenne
- ▶ Offre innovante

- **Toute la filière**

- ▶ Artisans, PME, grandes entreprises
- ▶ De l'amont à l'aval



Aucun tabou, aucun préjugé

- Oui, nous voulons exploiter les ressources forestières !
- En rapprochant différents maillons historiquement séparés dans la filière
- Des grands groupes aux artisans
- Aussi pour les grands marchés collectifs

Nos contraintes sont des atouts

- Un bel exercice de la page (*presque*) blanche
- Nous concentrer sur la valeur ajoutée des bois en Île-de-France
- Lâcher prise sur ce que nous ne pouvons pas faire



Où en sommes nous ?

Propriétaires forestiers privés + 1^{ère} transformation

Séchoirs + Ossatures bois et préfabriqués

Scieur + exploitants forestiers + bois chauffés + bois énergie

Mobilisation des bois d'un PNR + insertion par l'activité économique

Groupement des producteurs indépendants de bois énergie

Mobiliers forestiers et urbains en bois d'Île-de-France

Groupement des producteurs indépendants de bois énergie

Plateforme régionale multimodale et multi activités + centre de formation

Programmes de recherche sur l'utilisation des bois en fin de vie



Et ailleurs en France ?

SCIC collectivités + forestiers + constructeur bois

SA régionale bois énergie, des scieurs aux grands groupes du déchet

SCIC régionale bois énergie, Région + 3 Départements + 40 entreprises



Pour les Bois d'Île-de-France

- Le (les) dossiers « fond Bois » francilien(s) : nos bois régionaux, sciés, séchés et transformés en produits finis
- Investissement public fort, rapide et structuré
 - ▶ Dans l'accès au foncier à des prix acceptables (*y compris fluvial*)
 - ▶ Dans l'ingénierie de projet
 - ▶ Dans le financement et la promotion des projets territoriaux « labellisés » Île-de-France
 - ▶ Dans les projets régionaux de chaufferies biomasse

Un appel à projets régionaux ?



A fond le bois !



AGIR en faveur du BOIS ÉNERGIE

Eugénie Le Quéré

Direction Régionale de l'Industrie, de la Recherche et de l'Environnement

Martine Fernex

Direction du Développement Economique et de l'Emploi, Région Ile-de-France

Daniel Guinard

Directeur Général de l'Institut technologique FCBA

Pascale Margot-Rougerie

Directrice Régionale et Interdépartementale de l'Agriculture, de l'Alimentation et de la Forêt

Michel Perrin

Administrateur de Francîlbois, Directeur opérationnel du Comité National pour le Développement du Bois

Jean-Michel Vincent

Directeur de la Stratégie et du Développement Durable, Direction Régionale de l'Équipement



AGIR en faveur du BOIS ÉNERGIE

Rapprocher Offre et Demande (= *Rénovation, Hauteur*)



Binômes Archi/BET, Entreprises/Fournisseurs



Charte Bois Construction Environnement



INDUSTRIALISER : artisans + PME + grandes entreprises



Structurer la filière régionale (= *plateforme mutualisée*)



Investissement public



Olivier THOMAS

Conseiller régional - président de l'Agence des
espaces verts d'Île-de-France



Daniel Canepa

Préfet de la Région Ile-de-France et Préfet de Paris



PRÉFECTURE DE LA RÉGION D'ÎLE-DE-FRANCE

www.francilbois.fr